

THE BOX SLOPE

GYVENAMAS PLOTAS	86,16 m ²
BENDRAS PLOTAS	125,61 m ²
AUKŠTŲ SKAIČIUS	1
STOGO PASVIRIMAS	8 / 1.4 °
UŽSTATYMO PLOTAS	236.50 m ²
ILGIS	15.42 m
PLOTIS	21.78 m
AUKŠTIS	5.38 m

KAINA

~~€ 2.928~~**€ 2.420**

PRIVALUMAI

NAMO PROJEKTAS THE BOX SLOPE

Tikriausiai neįsivaizduojame šiuolaikinio individualaus namo be balkono ar terasos bei didelių stiklo plotų, per kuriuos namų erdvė prisipildo saulės šilumos ir natūralios šviesos, atsiveria vaizdai pro langą, būsto erdvė vizualiai tampa didesne ir komfortiškesnė? Šviesa, gera šilumine varža pasižymi visi modernūs namų projektai. „THE BOX SLOPE“ – jaukus 125,61 kv. metrų (86,16 kv. metrų gyvenamojo ploto) šeimos kotedžas su 32,81 kv. metrų stogine. L formos namo projektas puikiai įsikomponuos jūsų turimame sklype.

Prie namo galės įsirengti poilsio erdvę saulės vonioms, baseiną. Tai racionali investicija į Jūsų šeimos gerovę. Šeimos kotedžas – laiko patikrintas ir patikimas vieno aukšto namo projektas tiems, kas ieško moderniai išplanuotos erdvės, siekia susikurti jaukią aplinką. Modernus namo projektas patogus tuo, kad gyvenamoji zona yra suprojektuota atskirai nuo poilsio zonos ir pagalbinių patalpų.

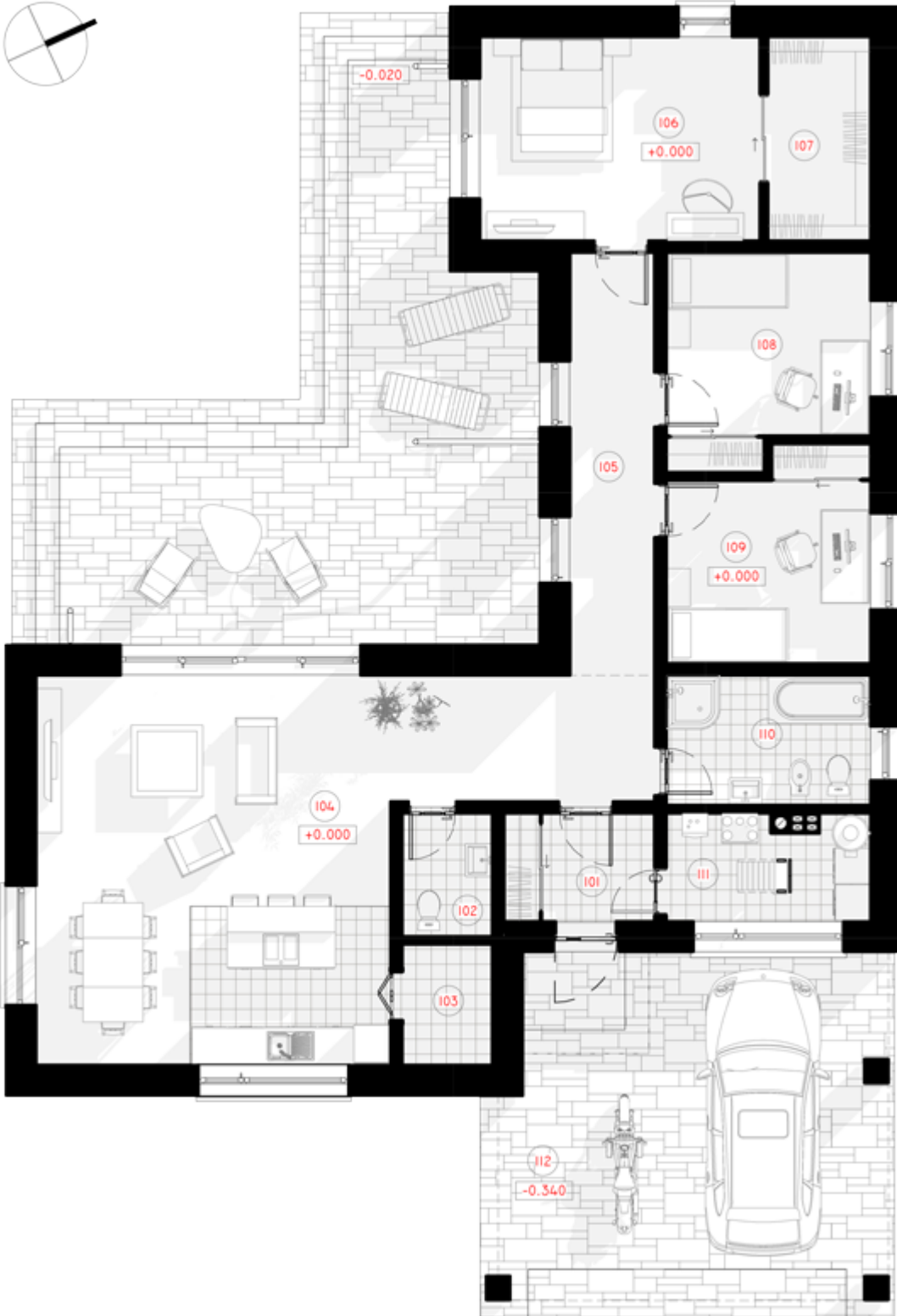
Šeimos automobilį nuo lietaus apsaugos 32,81 kv. metro stoginė, jums kaskart grįžus namo, nereikės darinėti garažo vartų. Name suprojektuota jauki, šiuolaikiška 47,59 kv. metrų virtuvė su atvira

svetainės erdvė, trys miegamieji kambariai šeimos nariams. Yra erdvus holas ir drabužinė.

Modernūs namų projektai tai Jūsų šeimos šansas gyventi ekologiškai, saugiai ir šiltai. Kartotinis namo projektas – laiko patikrinta investicija į šeimos gerbūvį.

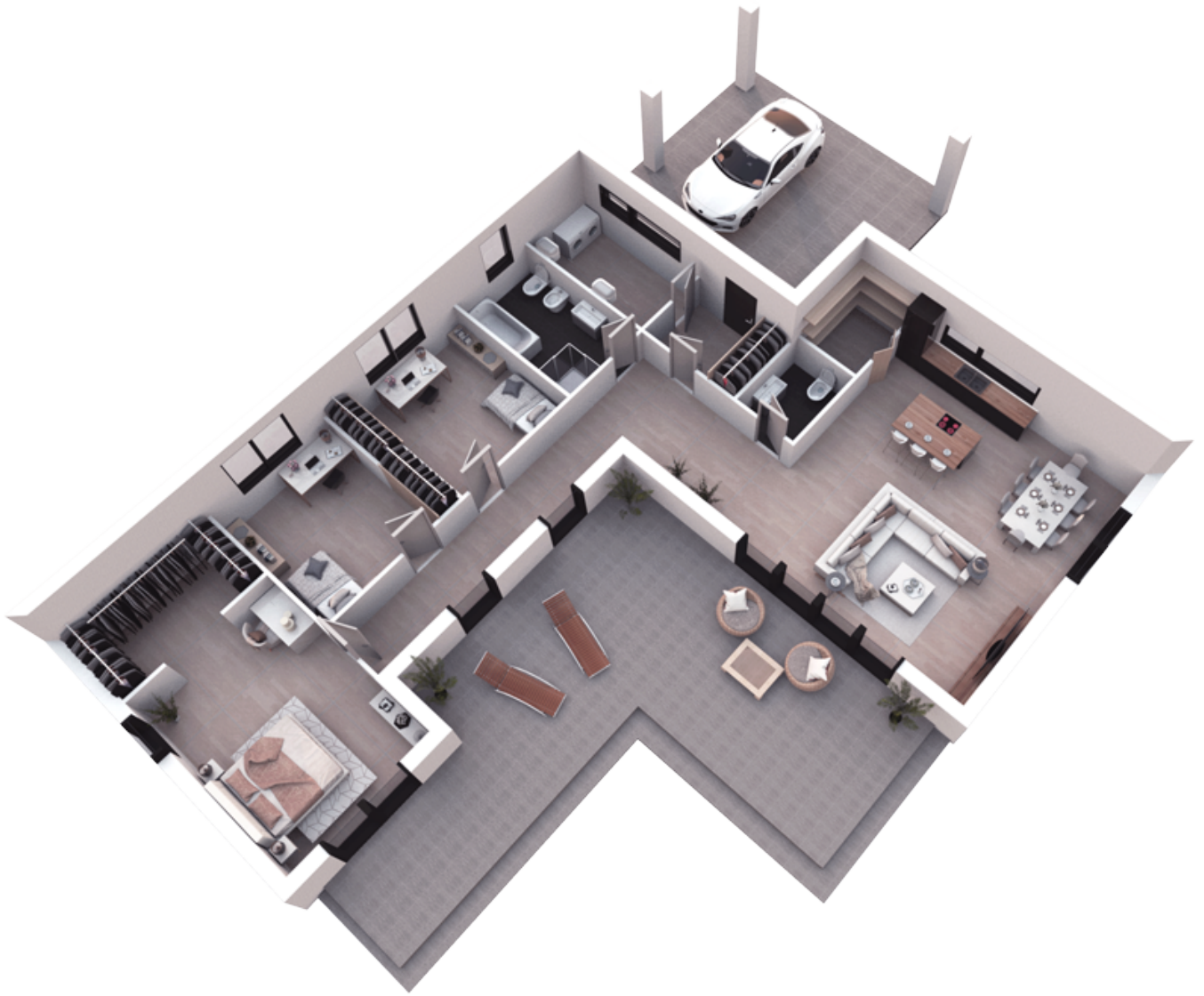






1 AUKŠTAS

101 TAMBŪRAS	4.51m ²
102 SAN. MAZGAS	3.08 m ²
103 SANDĒLIUKAS	3.02 m ²
104 SVETAINĒ - VIRTUVĒ	47.59 m ²
105 HOLAS - KORIDORIUS	9.87 m ²
106 VAIKO KAMBARYS	15.84 m ²
107 DRABUŽINĒ	5.78 m ²
108 VAIKO KAMBARYS	11.36 m ²
109VAIKO KAMBARYS	11.36 m ²
110 SAN. MAZGAS	7.34m ²
111 KATILINĒ	5.85 m ²
112 STOGINĒ	32.81 m ²
VISO:	158.41m²



3D PLANAS