

# THE WARM BOX

GYVENAMAS PLOTAS	85,36 m <sup>2</sup>
BENDRAS PLOTAS	178,89 m <sup>2</sup>
AUKŠTŲ SKAIČIUS	1
STOGO PASVIRIMAS	12/10.5/1.4 °
UŽSTATYMO PLOTAS	245.77 m <sup>2</sup>
ILGIS	20.79 m
PLOTIS	19.6 m
AUKŠTIS	5.7 m

KAINA ~~€ 2.928~~ € 2.420

Vieno aukšto namo projektas THE WARM BOX – tai 178,89 kv. m statinys, skirtas patogiam šeimos gyvenimui. Strategiškai apgalvotas namo išplanavimas – suprojektuotas erdvus tėvų miegamasis su drabužine ir sanitariniu mazgu. Greta tėvų miegamojo – numatytas vaiko miegamasis. Taip pat statinyje suprojektuotas ir papildomas sanitarinis mazgas, kuriame galima įsirengti vonios, dušo, WC erdvę. Dažnu atveju, kai namuose yra keli sanitariniai mazgai, viename jų įrengiamas dušas, kitame – vonia, tokiu būdu pasirūpinant kiekvieno gyventojų, tiek suaugusiojo, tiek vaiko asmeniniais poreikiais.

Nepretenzinga architektūrinė forma išsiskiriantis gyvenamasis namas puikiai įsilies tiek mažaaukščių gyvenamųjų namų kvartale mieste, tiek jaukiame gamtos prieglobstyje už miesto. Darnią namų aplinką kurti padės ir prižiūrėta teritorija aplink namą, veja, įsirengtos nedidelės laisvalaikio, sporto zonos.

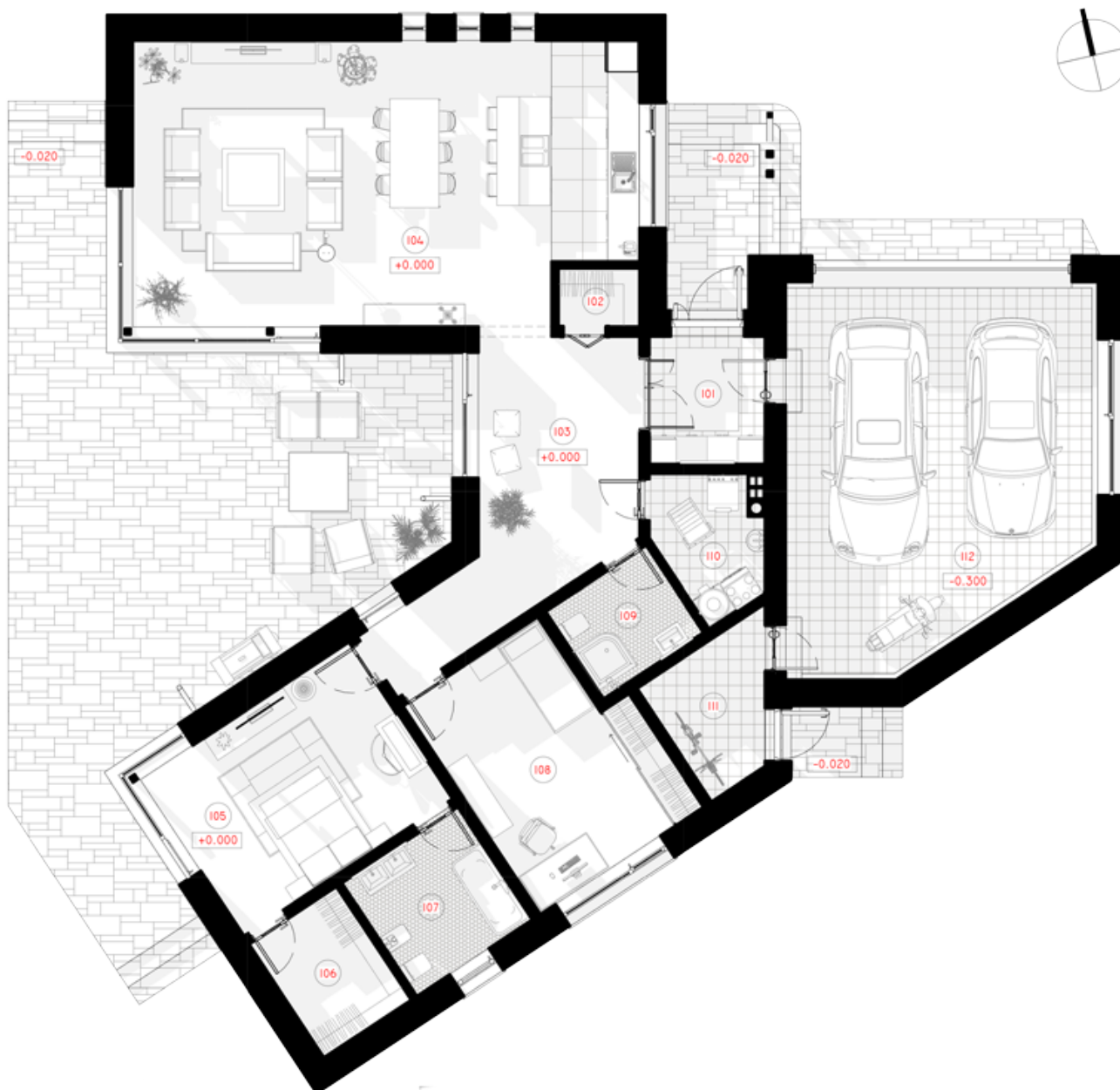
Namo projektas gali būti koreguojamas pagal individualius užsakovo pageidavimus – atliekami tiek planiniai, tiek fasadiniai kartotinio vieno aukšto namo projekto pakeitimai. Namų fasado sprendiniai gali būti pritaikyti atsižvelgiant į gyvenvietės pobūdį ir į ją supantį landšaftą. Profesionalūs NP5 architektai pasirūpins išgirsti jūsų poreikius ir padėti įgyvendinti jūsų svajonių namo viziją.

Mūsų kainodara ypač aiški ir apibrėžta. Visi įmonės kartotiniai vieno aukšto namo projektai turi preliminaras sąmatas, tačiau projekto kaina ir galutinė sąmata priklausys nuo pasirinkto statinio konstrukcijos tipo, inžinerinių technologijų, išorės ir vidaus apdailos medžiagų ir kitų veiksnių.





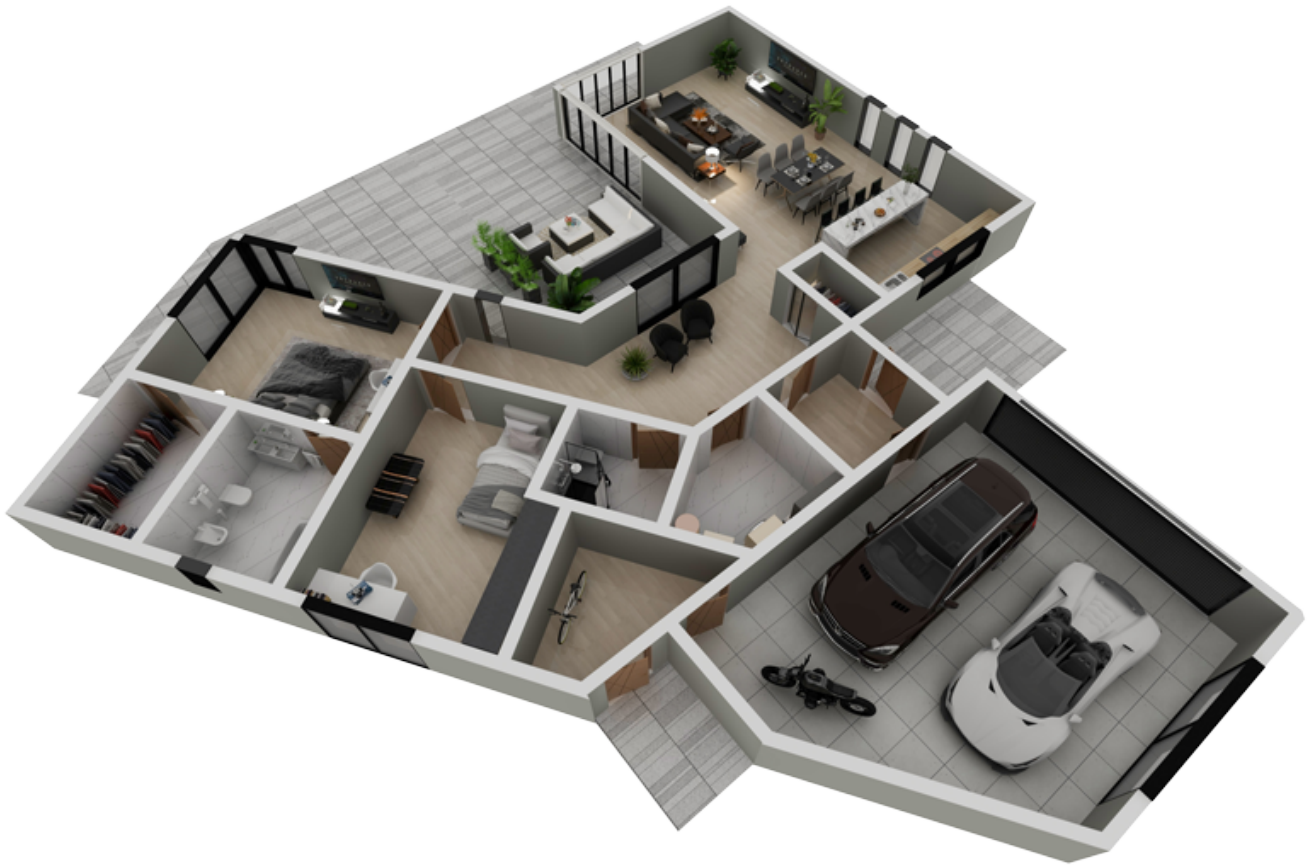




# 1 AUKŠTAS

101 TAMBŪRAS	5.42 m <sup>2</sup>
102 SANDĒLIUKAS	1.72 m <sup>2</sup>
103 HOLAS - KORIDORIUS	18.39 m <sup>2</sup>
104 SVETAINĒ - VIRTUVĒ	51.52 m <sup>2</sup>

105 TĖVŲ MIEGAMASIS	17.27 m <sup>2</sup>
106 DRABUŽINĖ	5.20 m <sup>2</sup>
107SAN. MAZGAS	6.91 m <sup>2</sup>
108VAIKO KAMBARYS	16.57 m <sup>2</sup>
109SAN. MAZGAS	4.60 m <sup>2</sup>
110KATILINĖ	4.96 m <sup>2</sup>
111 SANDĖLIUKAS	5.42 m <sup>2</sup>
112GARAŽAS	40.92 m <sup>2</sup>
<b>VISO:</b>	<b>178.89 m<sup>2</sup></b>



# 3D PLANAS